

KLUM LOCK

Novinka od značky **KLUM: Těsnící šňůra** pro profesionály



Je moderní **vzduchotěsný** a **vodotěsný** **těsnicí systém**, určený pro rychlé, snadné a spolehlivé utěsnění kovových i plastových závitových spojů až do **velikosti 4"**.

- ✓ **Univerzální použití** - vhodná pro rozvody pitné vody, horké vody i plynu (třída 1., 2. a 3.).
- ✓ **Spolehlivé těsnění** - vzduchotěsné a vodotěsné spojení.
- ✓ **Kompatibilita** - pro kovové i plastové trubky a tvarovky.
- ✓ **Snadná manipulace** - praktický obal pro aplikaci, s nožikem pro odříznutí šňůry
- ✓ **Dlouhá trvanlivost** - 5 let od data výroby.

Šňůra je vyrobena z bílého vlákna, impregnovaného těsnicím prostředkem. Materiál se časem **nevytvrzuje a zachovává těsnicí vlastnosti**. Po vytvoření spoje je možné okamžitě tlakovat těsněné potrubí.

KLUMLOCK je dodáván v praktickém a obalu pro rychlé a snadné použití. **Šňůra se navíjí na trubku nebo tvarovku přímo z obalu** a po namotání potřebné délky se pomocí praktického nožiku uřízne.

Šňůra KLUMLOCK **splňuje požadavky normy ČSN/EN 751-2, třída ARp**, což znamená, že po dotažení závitů lze spoj otáčet zpět až o **45°**, aniž by došlo k narušení těsnicí funkce. To oceníte zejména při finálním usazování armatur a fitinek do správné polohy.

Návod k použití

- 1. Očistěte závit** - před nanesením těsnicí šňůry očistěte součásti drátěným kartáčem.
- 2. Začněte navíjet s předpětím, křížem přes závity, ve směru stoupání závitu** - navíjejte šňůru ve směru stoupání závitu od konce trubky.
- 3. Nepřekrývejte zcela hrany závitů** - pro optimální funkci by měl být závit vyplněn, aniž by byly zcela překryty hrany závitů. Není nutné vyplnit všechny závitový prostor.
- 4. Neaplikujte zbytečně velké množství těsnicí šňůry** - přebytečná těsnicí šňůra má při montáži potrubních dílů tendenci být vytlačována a je tak mechanicky mnohem obtížnější závit dotáhnout.
- 5. Uřízněte a uhladte konec šňůry** - uřízněte šňůru nožikem na vnitřním víčku obalu, přitlačte a uhladte volný konec na povrch závitu a proveďte požadovanou montáž.

Použití:

- Instalace pitné vody
- Topenářské rozvody
- Plynové instalace (pro neagresivní plyny)
- Vhodné pro kovové i plastové závitové spoje

Trvanlivost a skladování:

- Trvanlivost: 5 let od data výroby vyznačeném na obalu
- Skladování: doporučeno v chladném, suchém a dobře větraném místě

Technické údaje:

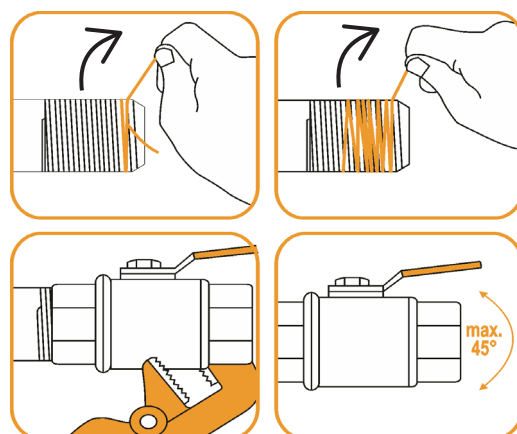
Průměr trubky:	Počet návinů, kovové závity:
1/2"	6-8
3/4"	7-9
1"	8-12
1 1/4"	9-13
1 1/2"	10-15
2"	15-25
2 1/2"	20-30
3"	25-30
3 1/2"	30-40
4"	35-45

Technické specifikace:

- Materiál: Syntetické vlákno impregnované těsnicím prostředkem
- Barva: Bílá
- Délka: 160 m / 20 m
- Norma: ČSN/EN 751-2
- Třída ARp: Možnost po montáži otočit zpět až o 45° bez ztráty těsnosti

Pracovní teploty a tlaky:

- Pitná voda: až 95 °C, max. 16 bar
- Horká voda: až 130 °C, max. 7 bar
- Plyn: od -20 °C do +70 °C, max. 5 bar



Počet návinů je pouze orientační, může se měnit podle typu závitu. U plastových závitů bude návin dvojnásobný.